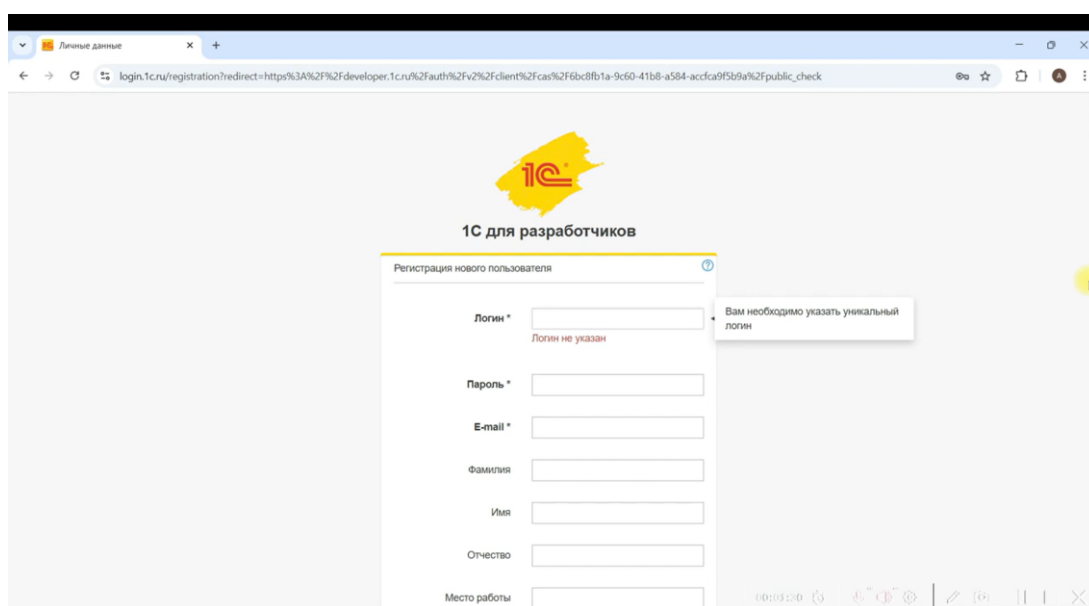


## УСТАНОВКА ПЛАТФОРМЫ ДЛЯ РАЗРАБОТЧИКА 1С С САЙТА 1С

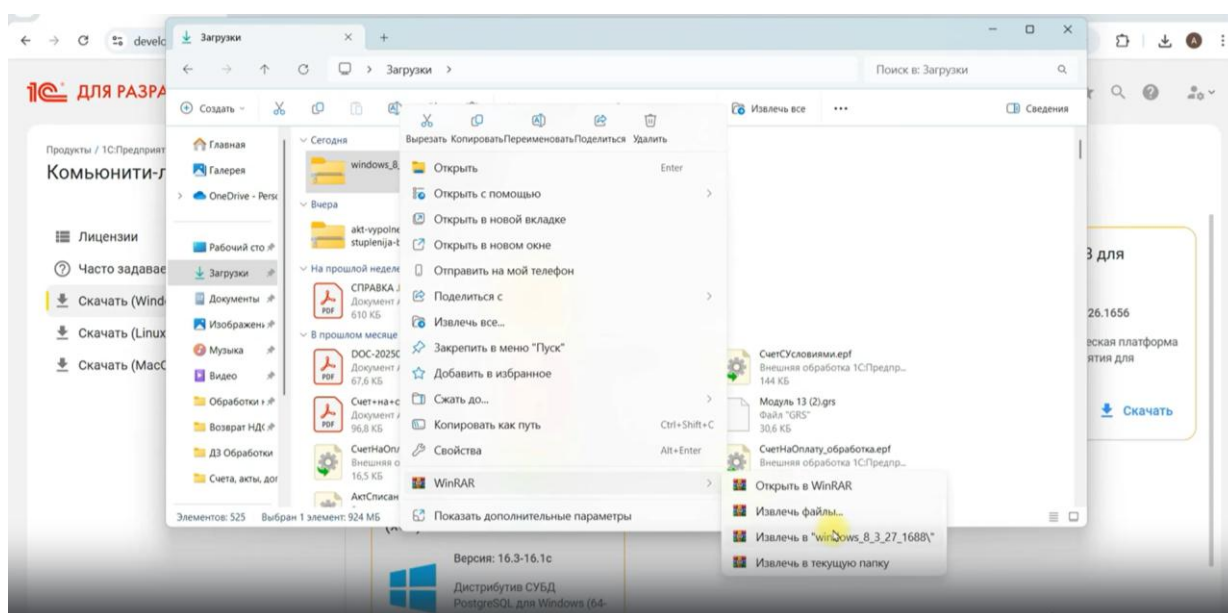
Чем платформа для разработчика лучше, чем учебная платформа, на которой мы занимались раньше?

Учебная платформа не позволяет нам открывать рабочие базы, то есть в ней можно заниматься только на учебных базах, а 1С разработчику, конечно же, нужна возможность открывать любые базы, которые ему передают клиенты любые базовые конфигурации рабочие в том числе, поэтому мы устанавливаем себе платформу для разработчиков.

Для этого мы заходим на сайт 1С (developer.1c.ru), нажимаем кнопку войти. Здесь, если вы первый раз, то регистрируемся. Достаточно заполнить то, что под звездочками. Необходимо подтвердить почту и номер телефона.



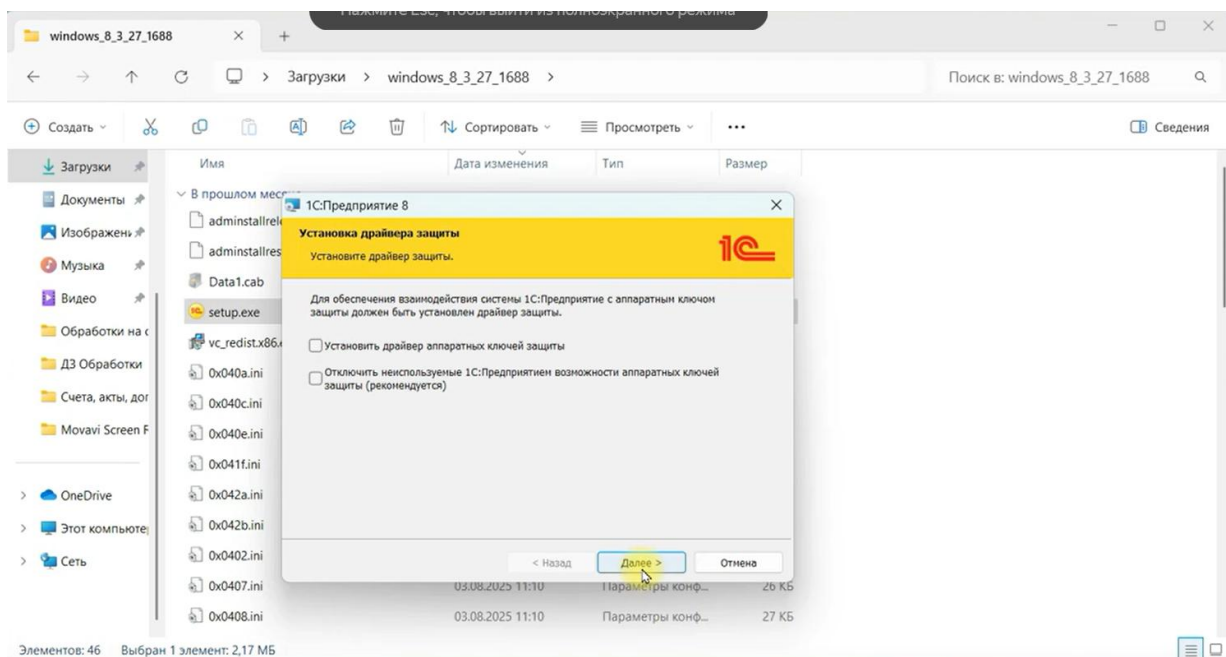
Дальше нам 1С-Продукты - 1С-Предприятие-Комьюнити-Лицензии. Далее нажимать «Скачать для Windows» - «1С:Предприятие 8 для Windows». Потом необходимо извлечь данный файл в папку.



Переходим в папку, запускаем файл setup.exe (обязательно от имени администратора!!!). Нажимаем «Далее». Из предложенного списка выбираем:

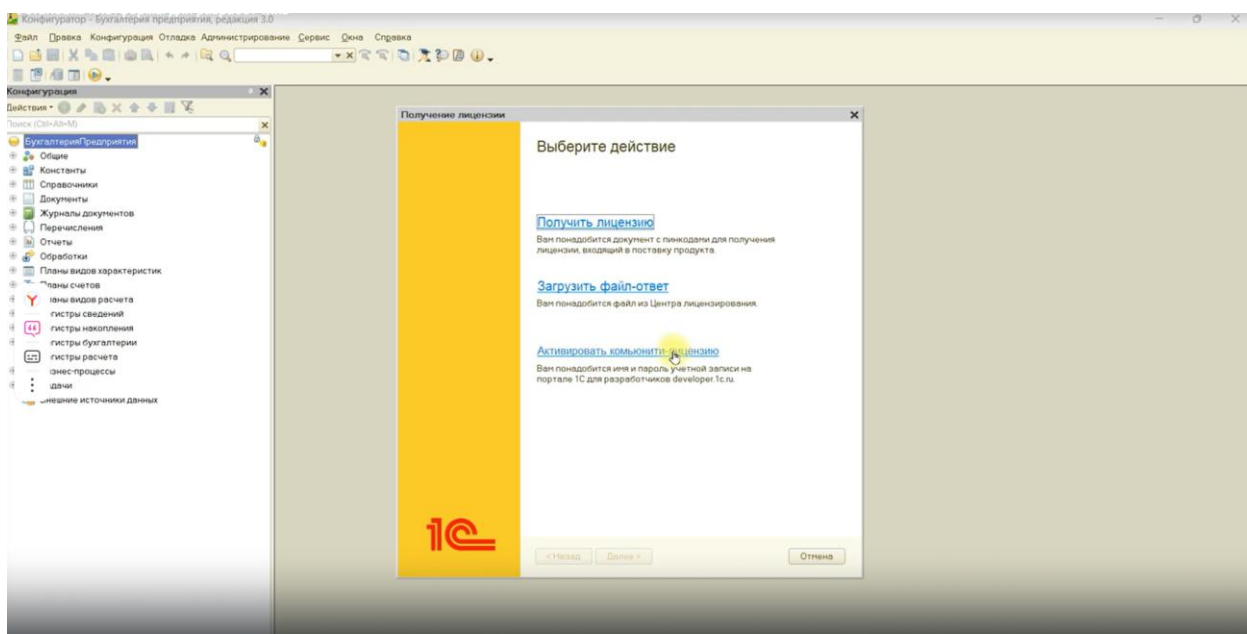
- 1С:Предприятие
- Сервер 1С:Предприятия
- Администрирование сервера 1С:Предприятия
- Интерфейсы на различных языках
- Дополнительно

Нажимаем дважды Далее и создаем нового пользователя, придумываем пароль. Убираем галочки. Далее. Снова убираем галочку. Готово.



После установки ярлыка «1С:Предприятие» необходимо активировать Комьюнити лицензию. Для этого запускаем этот ярлык. Заходим в Конфигуратор любой базы, либо создаем новую если нет. Выбираем пользователь – Администратор – Войти.

В конфигураторе нажимаем на кнопку Сервис, далее Получение лицензии – Активировать комьюнити-лицензию.

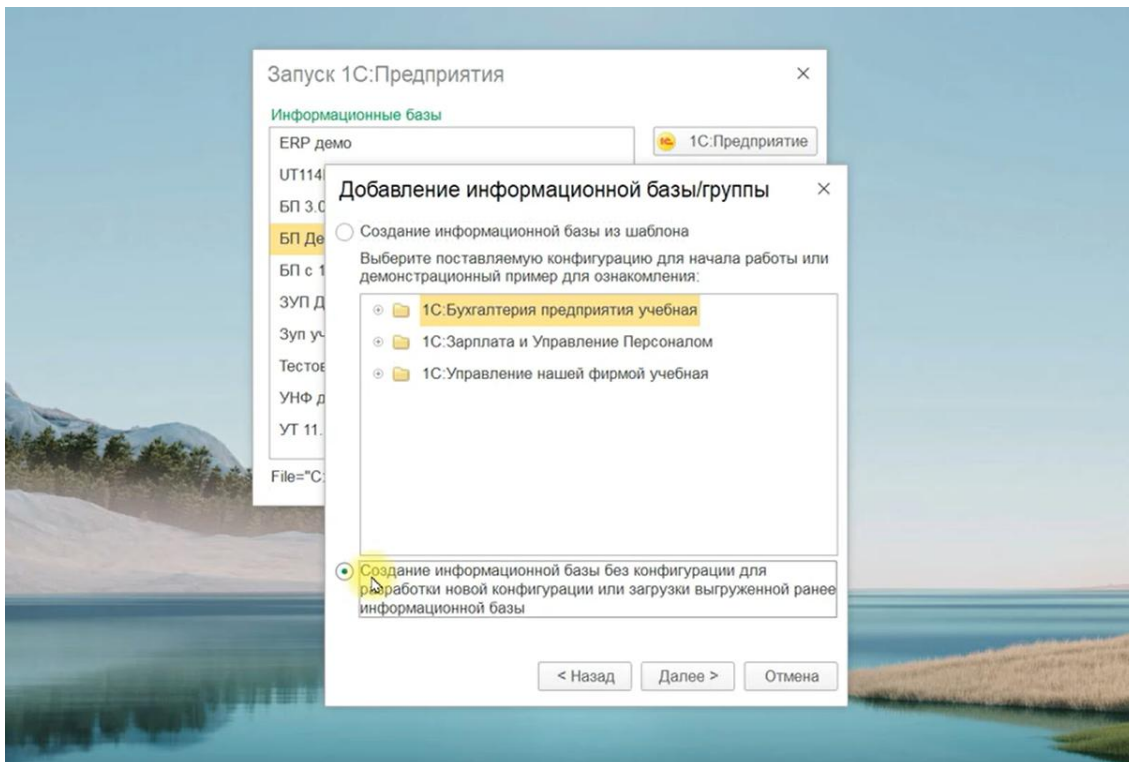


Входим по Логину и Пароллю с сайта developer.1c.ru – Далее – Принимаю соглашение. Лицензия успешно получена.

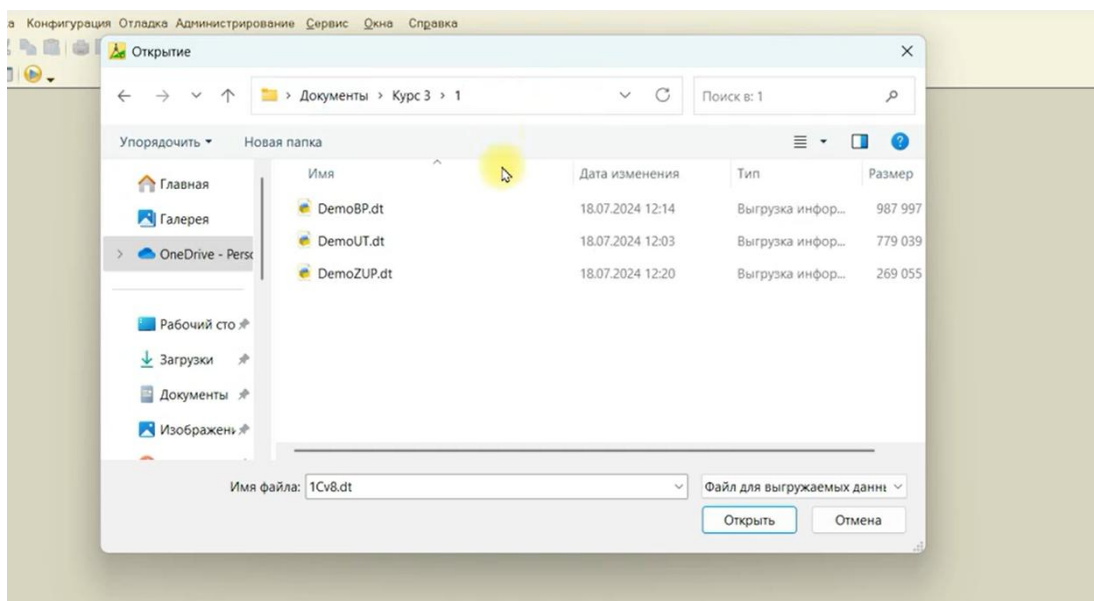
Далее необходимо себе загрузить три распространенных базы – Бухгалтерия (БП), Управление торговлей (УТ) и Зарплата и управление персоналом (ЗУП).

Как добавить базу?

Открываем ярлык 1С – Добавить – Создание новой информационной базы – Далее – Создание информационной базы без конфигурации (фото ниже) – Далее – Название базы (Демо УТ) – Дважды Далее – Готово. Вход в конфигуратор созданной базы



В конфигураторе в кнопке Администрирование нажимаем Загрузить информационную базу. Выбираем ранее скаченный файл DemoУТ.dt – Нажимаем Да

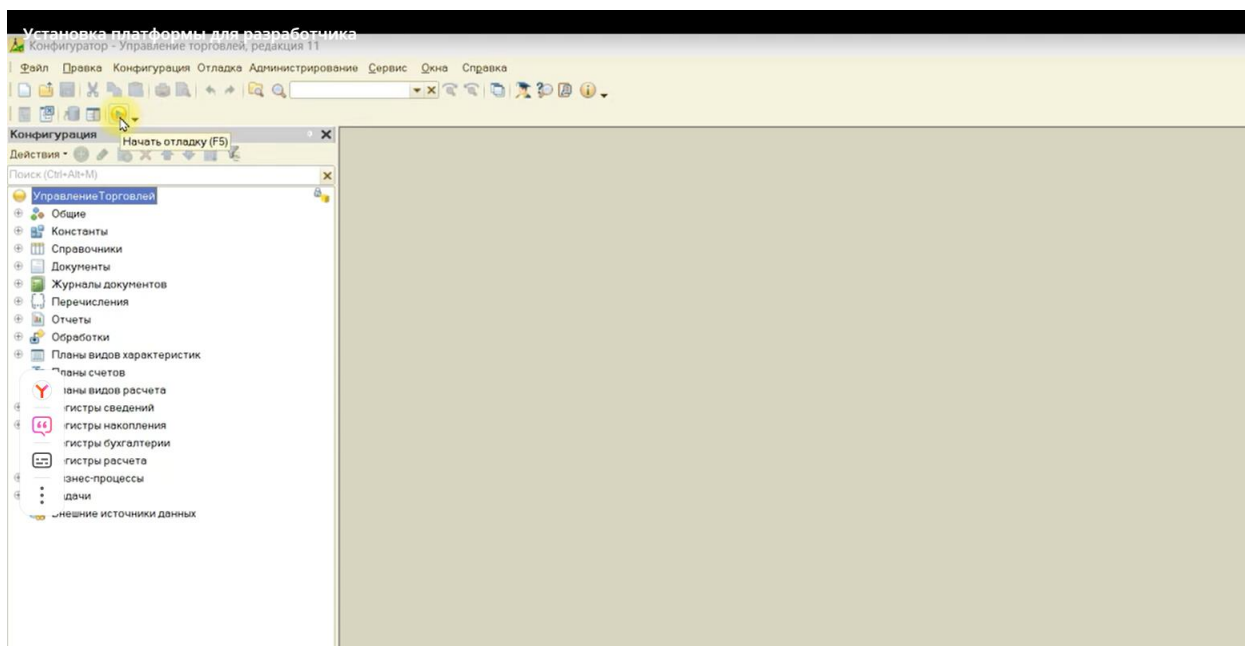


После загрузки, нажимаем перезапустить конфигуратор. Выбираем Администратор или Директор, тк у них больше прав доступа. Входим без пароля.

Для того, чтобы посмотреть конфигурацию, надо нажать на кнопку Конфигурация – Открыть конфигурацию.

Как запустить базу в пользовательском режиме?

Нажать на кнопочку Начать отладку. В первый раз любая база будет долго прогружать, так как она в этот момент формирует кэш. Дальше мы будем рассматривать что такое кэш и чем нам могут помочь знания о том, что в 1С существует кэш.



После запуска необходимо проверить, заполнена ли база, есть какие – либо данные.

По такому же принципу далее нужно создать базу БП и базу ЗУП.

Демо базы нужно для того, чтоб посмотреть любую задачу; когда клиенты задают какие – нибудь консультационные вопросы, не тратя время на подключение.

Дальше мы переименуем ярлык и назовем «Платформа для разработчика».

Источник: <https://t.me/blogpro1c>