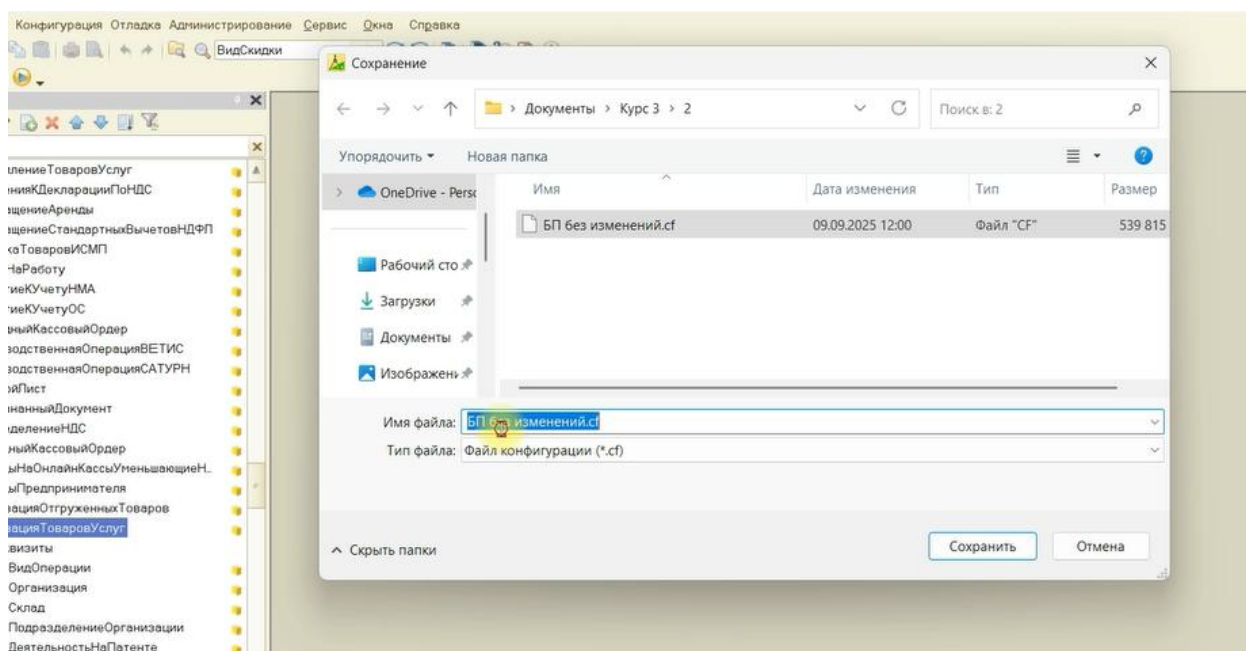


ПЕРЕНОС ДОРАБОТОК НА РАБОЧУЮ БАЗУ

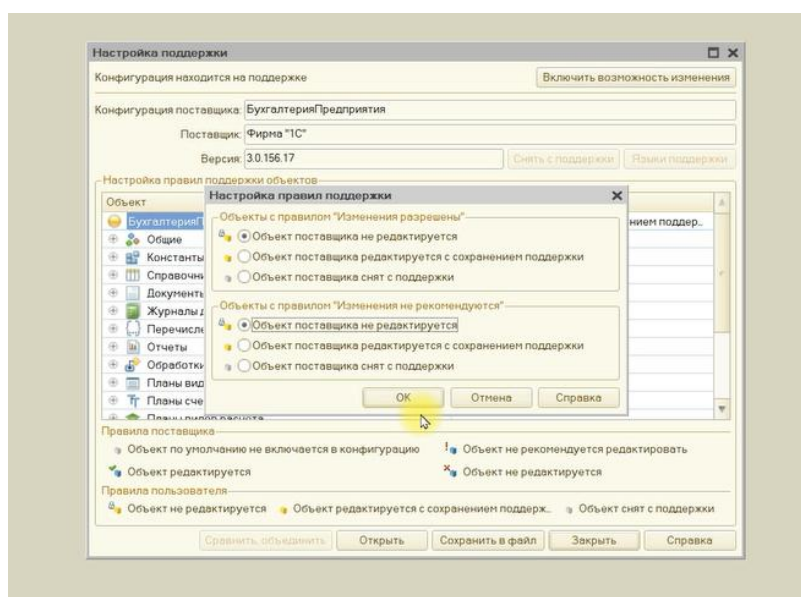
Для того, чтобы перенести наши доработки из тестовой базы на рабочую базу - нам нужно сохранить для начала конфигурацию в .cf файл. Конфигурация / сохранить конфигурацию в файл.



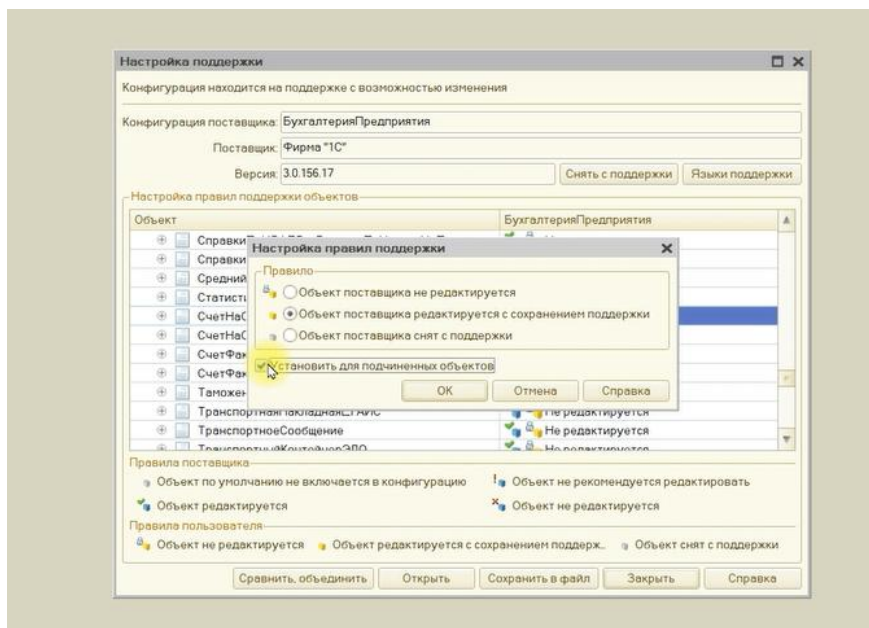
Переходим в рабочую базу. Она полностью на поддержке сейчас мы будем вносить в неё наши изменения из выгруженного из тестовой базы cf-файлика.

Обязательно делаем копию базы полностью через администрирование / выгрузить информационную базу.

Рабочую базу мы уже будем снимать с поддержки по объектно. Конфигурация / поддержка / настройка поддержки. Нажимаем включить возможность изменения. И выбираем объект поставщика не редактируется. В рабочей базе все подряд объекты снимать с поддержки нельзя.



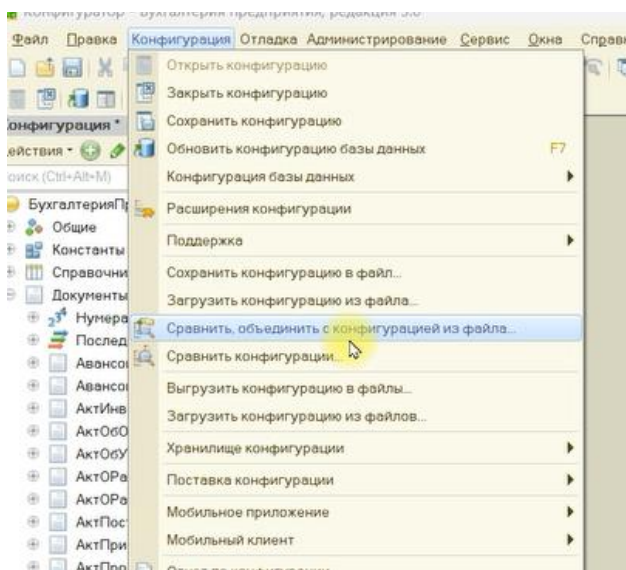
Далее поочередно ставим «объект поставщика редактируется сохранением поддержки» для: Счет на оплату покупателя (+ ставим обязательно галочку установить для подчинённых объектов), Реализация товаров и услуг (+ ставим обязательно галочку установить для подчинённых объектов).



Ещё если у нас в нашей доработке были добавлены новые объекты как, например, мы добавили объект регистр накопления бонусы - то нам нужно включить возможность изменения для корня конфигурации. И последнее не забываем про подсистемы. Включаем для подсистемы Продажи.

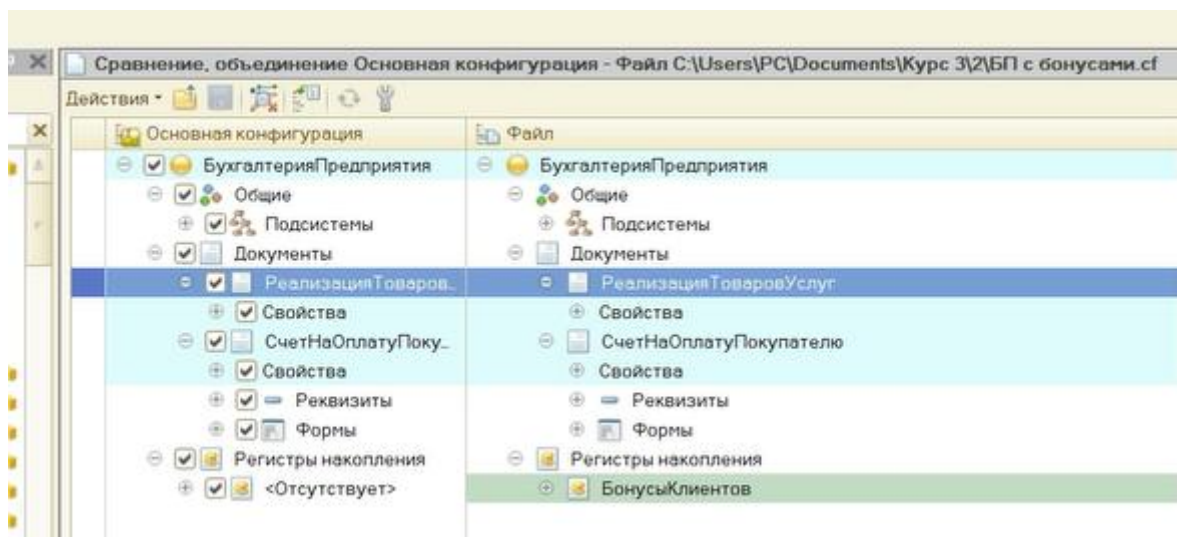
Теперь как мы будем носить изменения из нашего cf-файлика?

Мы не можем просто взять и загрузить конфигурацию из файла в рабочей базе. Мы должны воспользоваться окном сравнения и объединения конфигураций.



После открытия этого окна – мы увидим какие объекты были изменены и либо одобрить их изменения либо отменить.

Слева у нас основная конфигурация а справа у нас файл с изменением.



Мы оставляем все эти галочки и нажимаем выполнить. Можем какую-то галочку снять и тогда для этого объекта изменения не применятся.

Источник: <https://t.me/blogpro1c>