

ОБНОВЛЕНИЕ КОНФИГУРАЦИИ

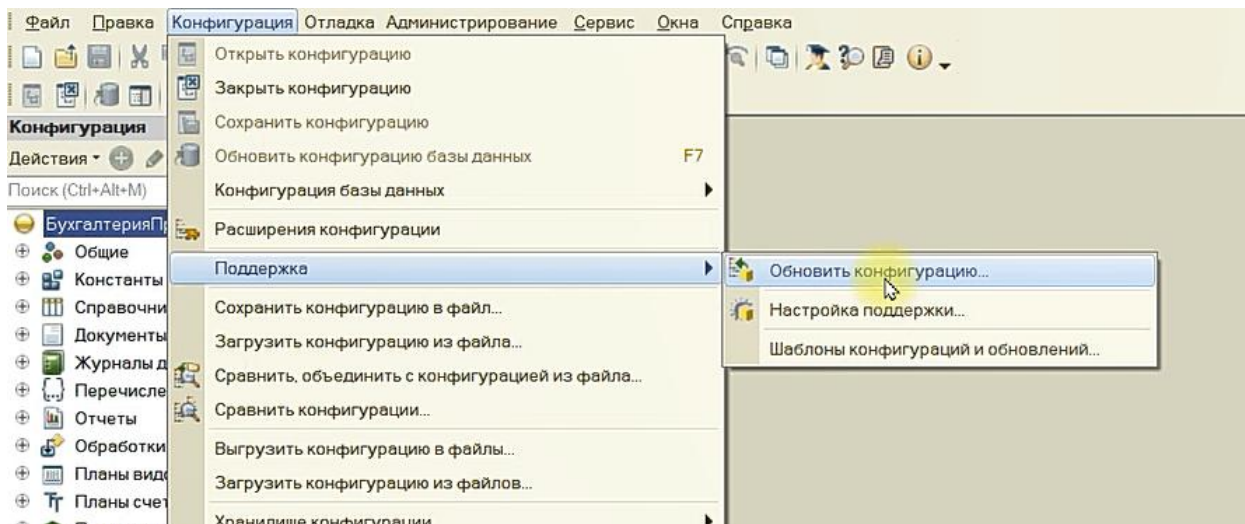
Обновление типовой конфигурации

Конфигуратор – делаем копию базы – дальше идем на сайт <https://releases.1c.ru>. Вводим свои данные – ищем свою редакцию – ищем нашу версию – копируем номер своей конфигурации – Ctrl F – ищем обновление для нашей версии, выбираем самое верхнее из доступных.

3.0.161.22	02.10.24	3.0.156.30, 3.0.157.32, 3.0.158.23, 3.0.159.23, 3.0.160.16, 3.0.160.22, 3.0.161.19	8.3.24.1548, 8.3.25.1374
3.0.160.22	27.09.24	3.0.156.21, 3.0.156.30, 3.0.157.32, 3.0.158.23, 3.0.159.23, 3.0.160.16, 3.0.160.22	8.3.24.1548, 8.3.25.1374
3.0.160.22	20.09.24	3.0.156.17, 3.0.156.21, 3.0.156.30, 3.0.157.32, 3.0.158.23, 3.0.159.23, 3.0.160.16	8.3.24.1548, 8.3.25.1374
3.0.160.16	12.09.24	3.0.156.17, 3.0.156.21, 3.0.156.30, 3.0.157.32, 3.0.158.23, 3.0.159.20, 3.0.159.23	8.3.24.1548, 8.3.25.1374
3.0.159.23	03.09.24	3.0.156.17, 3.0.156.21, 3.0.156.30, 3.0.157.32, 3.0.158.21, 3.0.158.23, 3.0.159.20	8.3.24.1548, 8.3.25.1374
3.0.158.23	20.08.24	3.0.155.23, 3.0.156.17, 3.0.156.21, 3.0.156.30, 3.0.157.28, 3.0.157.32, 3.0.158.21	8.3.24.1548, 8.3.25.1374
3.0.157.32	06.08.24	3.0.155.21, 3.0.155.23, 3.0.156.17, 3.0.156.21, 3.0.156.26, 3.0.156.30, 3.0.157.28	8.3.24.1548, 8.3.25.1374
3.0.156.30	30.07.24	3.0.153.21, 3.0.154.17, 3.0.155.21, 3.0.155.23, 3.0.156.17, 3.0.156.21, 3.0.156.26	8.3.21.1895, 8.3.22.2239, 8.3.23.1865
3.0.156.21	16.07.24	3.0.153.18, 3.0.153.21, 3.0.154.17, 3.0.155.21, 3.0.155.23, 3.0.156.16, 3.0.156.17	8.3.21.1895, 8.3.22.2239, 8.3.23.1865
3.0.156.17	09.07.24	3.0.153.18, 3.0.153.21, 3.0.154.17, 3.0.155.19, 3.0.155.21, 3.0.155.23, 3.0.156.16	8.3.21.1895, 8.3.22.2239, 8.3.23.1865
3.0.155.23	02.07.24	3.0.151.38, 3.0.152.28, 3.0.153.18, 3.0.153.21, 3.0.154.17, 3.0.155.19, 3.0.155.21	8.3.21.1895, 8.3.22.2239, 8.3.23.1865

Далее заходим в новую версию – нажимаем Дистрибутив обновления – Скачать дистрибутив.

Скачанный файл извлекаем – запускаем, устанавливаем. Далее в конфигураторе обновляем конфигурацию. Поиск доступных обновлений – Искать в текущих каталогах.



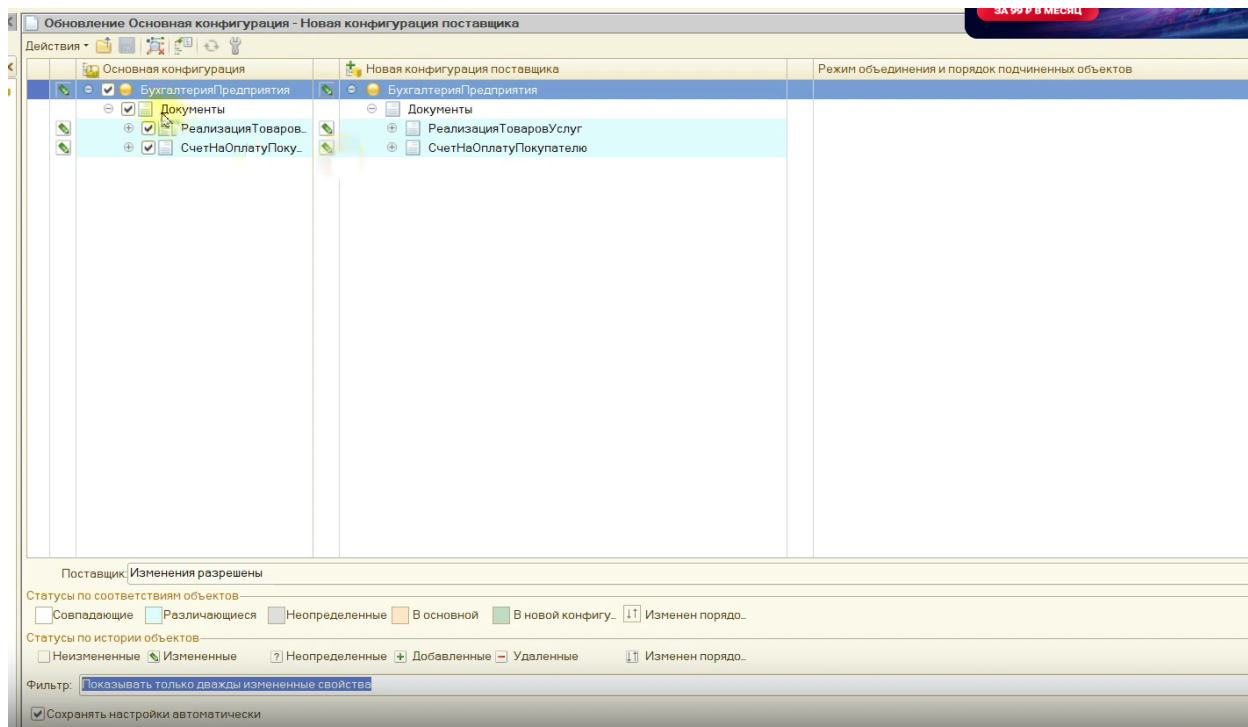
Поиск доступных обновлений – Искать в текущих каталогах. Во всех окнах оставляем все по умолчанию.

После обновления открываем базу в пользовательском режиме – нажать галочку Я подтверждаю легальность получения обновления – Продолжить.

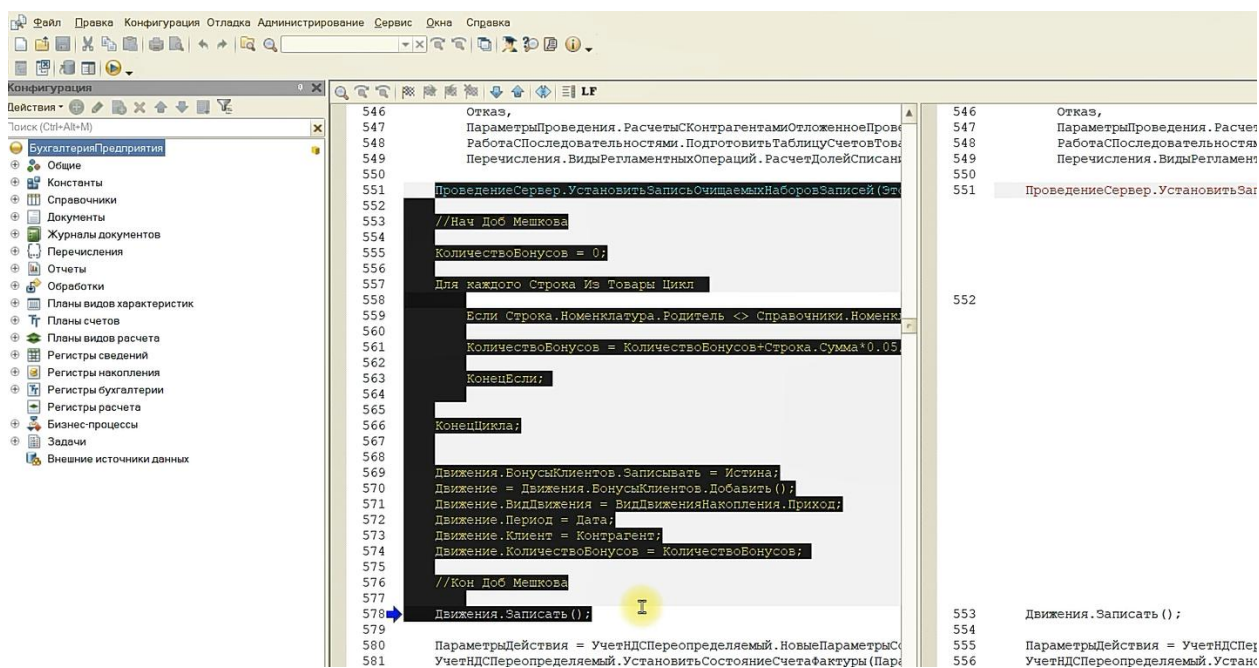
Запускать базу в пользовательском режиме нужно обязательно после установки каждого релиза конфигурации! Если этого не делать - могут потеряться данные.

Обновление нетиповой конфигурации

Скачиваем новую версию конфигурации также, как и при обновлении типовой. До момента появления окна Сравнение объединение, всё также как при обновлении типовой. Затем в окне сравнения объединения ставим Фильтр Показывать только дважды измененные свойства



Раскрываем каждый объект до конца – правой кнопкой мыши вызываем меню – Показать различия в модулях без учета структуры. В любой текстовый файл копируем наши изменения кода, вместе с прилегающим кодом!



Делаем так со всеми изменениями в модулях.

```
1) Док Реал Тов и Усл Модуль обы
ПроведениеСервер.УстановитьЗаписьОчищаемыхНаборовЗаписей(ЭтотОбъект);

//Нач Доб Мешкова
КоличествоБонусов = 0;

Для каждого Строка Из Товары Цикл
    Если Строка.Номенклатура.Родитель <> Справочники.Номенклатура.НайтиПоНаименованию("По
    КоличествоБонусов = КоличествоБонусов+Строка.Сумма*0.05;
    КонецЕсли;

КонецЦикла;

Движения.БонусыКлиентов.Записывать = Истина;
Движение = Движения.БонусыКлиентов.Добавить();
Движение.ВидДвижения = ВидДвиженияНакопления.Приход;
Движение.Период = Дата;
Движение.Клиент = Контрагент;
Движение.КоличествоБонусов = КоличествоБонусов;

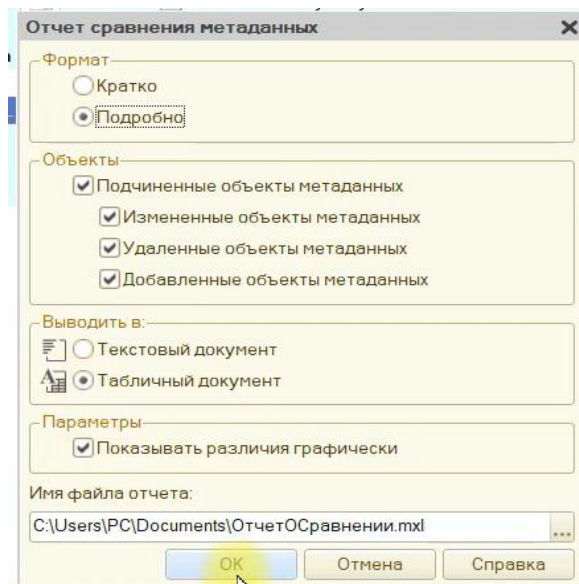
//Кон Доб Мешкова
Движения.Записать();

2) Счет на опл Модуль объекта
```

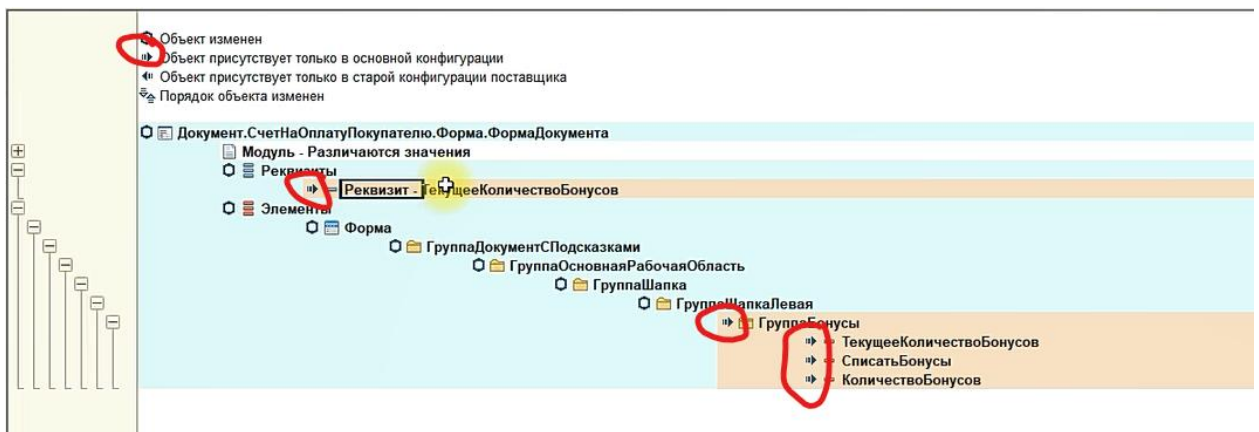
Если поменялся модуль Формы – то затрутся и всё элементы на форме!

Как понять какие элементы и реквизиты формы были добавлены?

Правой кнопкой мыши нажимаем на ФормуДокумента – Отчет о сравнении объектов основной конфигурации со старой конфигурации поставщика – далее ставим настройки как на картинке ниже



Получаем отчет, в котором видим изменения в форме.



Сохраняем отчет о сравнении и наш подготовленный текстовый файл.

После всех сохранений, возвращаемся в окно Обновление конфигурации - Выполнить.

Как вернуть в конфигурацию все то, что мы сохранили?

Ищем необходимый документ (в данном случае РеализацияТоваровУслуг) – открыть модуль объекта. Далее из нашего текстового файла копируем прилегающий код (без ; и лишних пробелов) – вставляем в поиск – щелкаем на модуль – нажимаем найти. (Нужно убедиться, что это не единственный код.) Вставляем код доработок обратно.

```

Отладка  Администрирование  Сервис  Окна  Справка
ПопавлениеСервер.У...
ОбработкаПроведения

// Регистрация в последовательности.
РаботаСПоследовательностями.ЗарегистрироватьОтложенныеРасчетыПоследовательности (
ЭтотОбъект,
Отказ,
ПараметрыПроведения.РасчетыСКонтрагентамиОтложенноеПроведение,
РаботаСПоследовательностями.ПодготовитьТаблицуСчетовТоваровДляАнализа (ТаблицаСписанныеТовары, ТаблицаСписаннаяТара),
Перечисления.ВидыРегламентныхОпераций.РасчетДолейСписанияКосвенныхРасходов);

ПроведениеСервер.УстановитьЗаписьОчищаемыхНаборовЗаписей (ЭтотОбъект);

//Нач Доб Мешкова
КоличествоБонусов = 0;

Для каждого Строка Из Товары Цикл

Если Строка.Номенклатура.Родитель <> Справочники.Номенклатура.НайтиПоНаименованию("Подарочные карты") Тогда
КоличествоБонусов = КоличествоБонусов+Строка.Сумма*0.05;

КонецЕсли;

КонецЦикла;

Движения.БонусыКлиентов.Записывать = Истина;
Движение = Движения.БонусыКлиентов.Добавить ();
Движение.ВидДвижения = ВидДвиженияНакопления.Приход;
Движение.Период = Дата;
Движение.Клиент = Контрагент;
Движение.КоличествоБонусов = КоличествоБонусов;

//Кон Доб Мешкова

Движения.Записать ();

ПараметрыДействия = УчетНДСПереопределяемый.НовыеПараметрыСостоянияСчетаФактуры("Проведен", ЭтотОбъект);
УчетНДСПереопределяемый.УстановитьСостояниеСчетаФактуры (ПараметрыДействия, Отказ, НЕ УстановленСтатусДокумента);

КонецПроцедуры

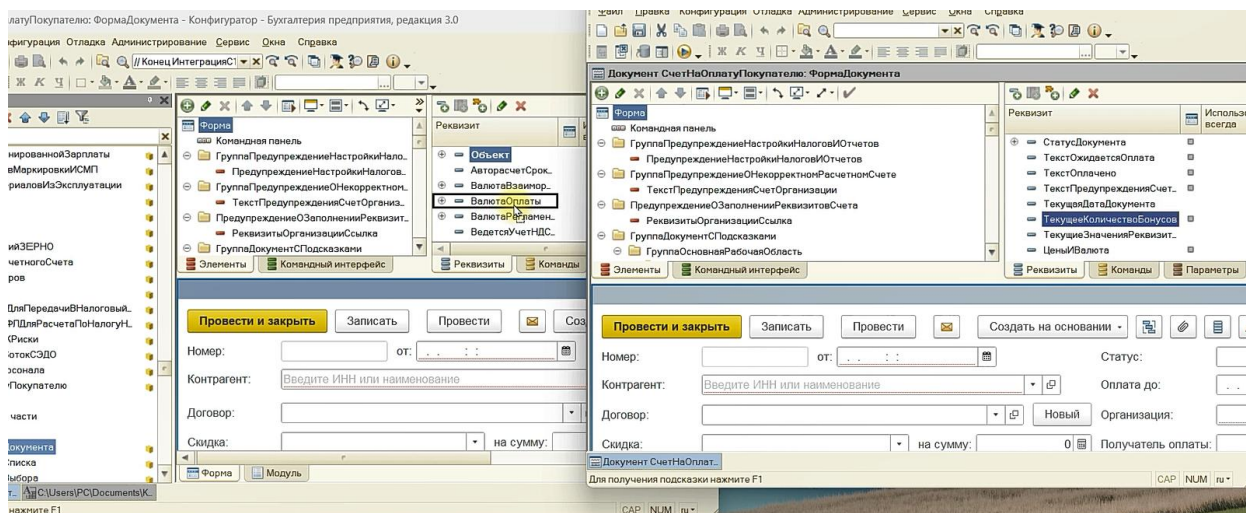
```

Так поступаем со всеми доработками модулей.

Далее будем переносить элементы и реквизиты формы.

Открываем отчет о сравнении.

Открываем в конфигураторе вторую базу - копию базы до обновления. В ней ищем документ СчетНаОплатуПокупателя – Формы – ФормаДокумента. Открываем ДВА окна для копирования из одного конфигуратора в другой.



Ищем нужный реквизит – щелкаем дважды на реквизит и захватив перетаскиваем в другой конфигуратор (либо можно Ctrl+C Ctrl+V).

Поступаем так со всеми элементами и реквизитами форм – ориентируясь на отчет о сравнении.

Обновляем конфигурацию и идем в пользовательский режим (ставим галочку «Я подтверждаю легальность получения обновления конфигурации...»).

Обязательно проверяем как работают доработки!

Источник: <https://t.me/blogpro1c>